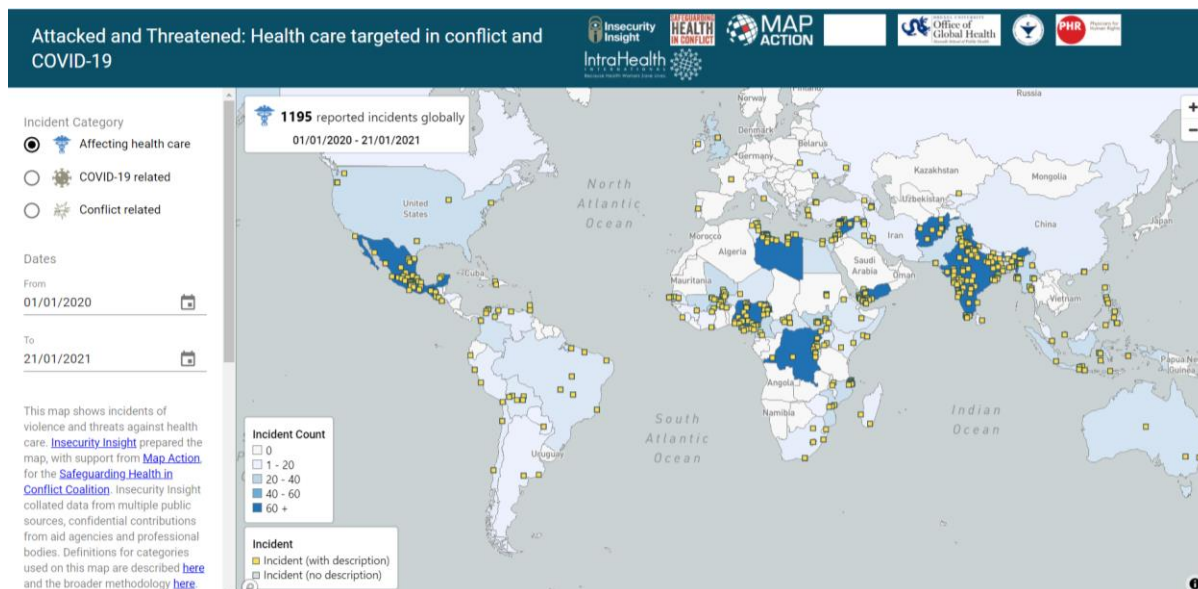


El CIE condena más de 400 incidentes de violencia y amenazas contra trabajadores de la salud en relación con la pandemia



5 de marzo de 2021 – Un nuevo mapa interactivo, el [Mapa de Violencia contra la atención de Salud relacionada con la COVID-19 y los Conflictos](#), junto con el [informe de investigación](#) que lo acompaña, pone de relieve 1 172 ataques y amenazas contra trabajadores, centros y transportes sanitarios en todo el mundo durante 2020 cuando la pandemia de COVID-19 ha llevado los sistemas de salud al límite y ha desatado violencia generalizada contra los trabajadores sanitarios de primera línea.

El mapa – elaborado por Insecurity Insight con el apoyo de MapAction y la [Coalición para preservar la salud en los conflictos](#) (SHCC) – muestra información sobre ataques perpetrados contra la atención de salud proveniente de informes creíbles tanto de los medios de comunicación como de organizaciones intergubernamentales, estados y ONG socios. Además de los datos recabados de fuentes públicas, las cifras también incluyen aportaciones confidenciales de agencias de cooperación y organismos profesionales.

Aproximadamente 412 de estos 1 172 incidentes están relacionados directamente con la pandemia de COVID-19 y las medidas de respuesta que se han producido como incendiar intencionadamente centros de test de COVID-19, poner en el punto de mira a trabajadores sanitarios mientras regresan de las clínicas a sus casas y responder violentamente ante los requerimientos de uso de la mascarilla. Los ataques relacionados con la COVID-19 revelan una alarmante nueva dimensión de este tipo de violencia, que en el pasado se manifestaba principalmente en forma de ataques contra la atención de salud durante los conflictos armados o la prestación rutinaria de servicios sanitarios.

El CIE, miembro fundador de la Coalición para preservar la salud en los conflictos (SHCC), ha contribuido significativamente a la realización de este trabajo. Howard Catton, Director General del CIE, ha declarado:

“Cada vez se está poniendo más en peligro a los trabajadores de la salud en un momento en que sus comunidades los necesitan más que nunca. El hecho de que teman sufrir violencia y abusos mientras se encuentran en las primeras líneas llevando a cabo una labor esencial es completamente inaceptable y se suma al trauma colectivo que ya padecen. Los gobiernos y todos los grupos de interés han de hacer su parte y actuar inmediatamente para detener esta violencia. Al igual que en el caso de las tasas de contagio de COVID-19 entre los trabajadores sanitarios, es fundamental que contemos con datos sobre todas las amenazas y situaciones de violencia porque sin datos no podemos diseñar estrategias eficaces de prevención.”

Erica Burton, Asesora Sénior del CIE sobre Políticas de Enfermería y Salud, ha declarado:

“El hecho de que tengamos un mapa completo de ataques relacionados con la COVID-19 contra trabajadores de la salud es una realidad devastadora. En un momento en que las enfermeras y los trabajadores sanitarios se encuentran sometidos a inmensas presiones psicológicas y físicas y son esenciales para poner fin a la pandemia de COVID-19, hay que protegerlos y apoyarlos. Se trata de un problema estructural y hemos de enfocar las soluciones hacia los factores sociales, económicos, organizativos y culturales subyacentes. El informe de investigación establece recomendaciones claras y los gobiernos, la sociedad civil, las organizaciones de profesionales de la salud y las organizaciones de atención sanitaria deben actuar urgentemente para proteger a nuestro personal de salud.”

Como no todos los ataques a la atención de salud son objeto de cobertura pública por parte de los medios de comunicación, o están documentados por ONG, o reconocidos por los gobiernos, es probable que el mapa infravalore considerablemente el total de violencia e intimidación sufrido por trabajadores sanitarios en 2020. El mapa y los 1 172 incidentes destacados no son exhaustivos, representativos ni completos sino que representan una estimación a la baja del número de ataques y amenazas contra la salud en 2020.

Desde el comienzo de la pandemia, el CIE ha instado a proteger a las enfermeras y otros tipos de personal sanitario frente a situaciones de violencia y abuso. En [abril de 2020](#), el CIE solicitó que los gobiernos actuaran para detener las agresiones a las enfermeras. En [mayo de 2020](#), Howard Catton fue coautor de un artículo publicado en *The Lancet* instando a los gobiernos a actuar rápidamente para proteger a las enfermeras de primera línea ante situaciones de violencia y abusos y a realizar recomendaciones concretas. Y [en junio](#) el CIE escribió al Presidente de Méjico para pedirle que protegiera a las enfermeras y a otros trabajadores sanitarios de primera línea de su país tras un ataque perpetrado contra 47 profesionales sanitarios.

Para más información sobre el informe de la SHCC, haga clic [aquí](#).

Para explorar el mapa interactivo, haga clic [aquí](#).

Para acceder a la guía de uso del mapa, haga clic [aquí](#).

* * *